

광주시립미술관, 공간혁신 통해 시민들 발길 모은다

디지털아트 아카이브 연구시설 건립 아시아 경관 테마 문화예술정원 조성

광주시립미술관이 중외공원 일대 문화 시설들의 물리적 연결과 시민편의시설 확충을 통한 공간혁신에 나선다.

광주시립미술관(이하 미술관)은 26일 기자간담회를 열고 오는 2023년까지 디지털 아트아카이브 연구시설 건립과 아시아예술정원 조성 사업 등을 통해 시민들의 발걸음을 미술관 일대로 향하게 할 것이라고 밝혔다.

그 첫 시작은 '아시아 예술정원 조성 사업'이다. 오는 5월 착공 예정인 이 사업은 국비 95억 원을 포함한 총 사업비 190억 원의 대규모 사업으로, 중외공원 내부 5만6,200㎡면적에 자연과 예술이 함께하는 복합문화공간 마련을 골자로 한다.

주요 공간 계획은 ▲아시아 경관을 테마로 한 문화정원 ▲어린이와 가족들을 위한 생태예술놀이정원 ▲중외산으로 인해 단절된 문화예술회관과 어린이 놀이

정원을 연결하는 공중보행로 하늘다리 설치 등이다.

문화정원은 미술관과 역사민속박물관, 비엔날레 전시관의 중앙 녹지대 약 3,900㎡에 중앙아시아, 동남아, 서아시아 등 아시아 경관을 특성화한 정원을 조성하는 사업이다.

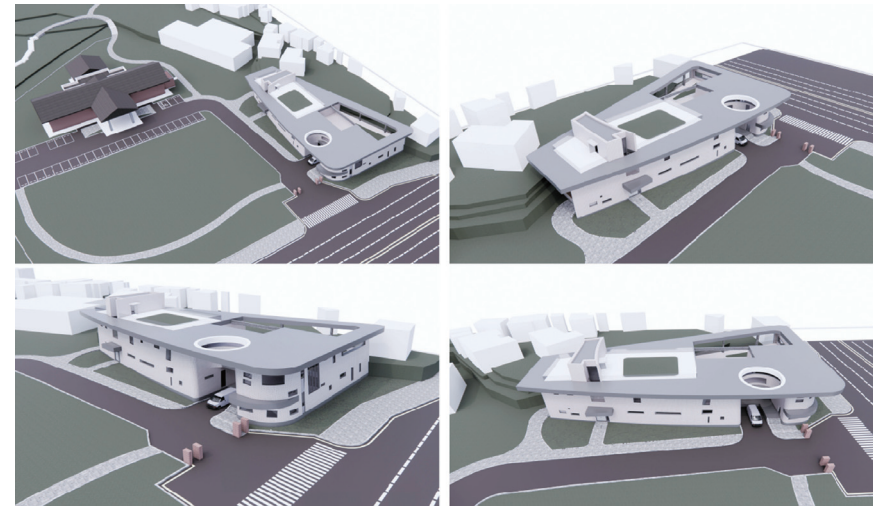
이와 더불어 오는 2024년 상반기까지 VR·AR·홀로그램 등을 접목한 인터랙티브 전시를 관람할 수 있는 디지털 아트 거든으로 공간의 의미를 확장시킬 예정이다.

지난 1981년 개장해 유료로 운영됐던 1만5,000㎡ 규모의 어린이대공원 유원 시설은 곤충을 모티브로 한 아시아 생태 예술 놀이정원으로 조성한다.

정원은 여름에 물놀이를 할 수 있는 도농농 물놀이장을 중심으로 다양한 놀이 공간을 마련하고, 가족 단위 시민들이 함께 이용할 수 있도록 휴게 데크, 파고라,



아시아 생태 예술 놀이정원 조감도



아시아디지털아트아카이브 연구시설 조감도

/광주시립미술관 제공

테이블이 있는 이용객 친화공간 마련에 나선다. 중외산으로 막혀 있는 문화예술 회관과 미술관, 비엔날레전시관의 접근성 개선을 위해 340m의 공중연결로인 하늘다리 조성에도 나선다. 하늘다리의 시·종점부와 정상부에는 엘리베이터 3개소를 설치해 이동이 어려운 약자들도 자유롭게 이용할 수 있도록 편의성에도 중점을 뒀다.

아시아의 역사와 정체성을 담보한 디

자스포라와 민주, 인권을 주제로 하는 하정웅 컬렉션을 바탕으로 디지털아트아카이브 보존 연구 교류의 전초기지로서의 미래미술관 선도를 위한 디지털아트 아카이브 연구시설도 건립한다.

내년 9월 준공을 목표로 올해 11월 착공 예정인 아시아디지털아트아카이브 플랫폼은 아시아문화중심도시조성사업의 일환으로, 국비 18억4,500만 원을 포함한 총 사업비 39억 원이 투입된다.

디지털 아트아카이브 연구시설은 홍콩 AAA(Asia Art Archive)와 같은 기능을 하되, 플랫폼의 역할과 더불어 작품과 아카이브 자료를 데이터베이스화한 온라인 정보 제공을 통해 향후 온라인 미술관 서비스 확대에도 나선다는 계획이다.

이 밖에 국내외 연구기관 및 연구자들의 연구·교류·협력과 디지털아트아카이브 자료 보존 연구 교류의 거점 역할도 수행

할 예정이다.

광주시립미술관 전승보 관장은 "광주의 풍부한 문화예술 인프라 자원과 어우러지는 아시아 예술정원은 문화관광 도시 인프라 조성에도 큰 도움이 될 것으로 보인다"며 "아시아디지털아트아카이브 연구시설 건립을 통해 팬데믹 이후 미래 미술관이 나아가야 하는 방향을 제시, 선도해가는 모습을 보여줄 것으로 기대된다"고 말했다. /오지현 기자

담백한 선으로 전하는 위로

최혜원 개인전 'LOVE 시리즈'
다양한 꽃·식물 따뜻한 색깔
내달 4일까지 민아트갤러리

'사랑'이라는 단어를 듣자마자 떠오르는 이미지는 무엇일까. 대부분은 남녀 간의 사랑을 떠올린다. 그러나 꼭 남녀간의 사랑이 아닌, 서로 많은 상처를 주고받았더라도 결국 지금까지 곁에 남아준 이들에 대한 감사함과 미안함을 '사랑'을 주제로 표현해 낸 이가 있다. 광주 서구 쌍촌동에 위치한 민아트갤러리에서 4번째 개인전 'LOVE 시리즈'를 진행하고 있는 최혜원 작가의 이야기다.

미대 출신 어머니의 영향을 받아 어렸을 때부터 항상 그림을 보고 자랐다는 최 작가의 전공은 한국화. 그녀의 작품에서 중요한 표현 방식이 되는 것은 '선'이다. 이번 전시 또한 전시장에 들어서자마자

눈에 띠는 깔끔하고 담백한 선들로 표현된 다양한 종류의 식물과 꽃 등이 눈에 띈다. 최 작가는 "길어지는 코로 나로 인해 나 뿐만 아니라 많은 사람들이 우울증, 불안감에 시달리고 있다고 느꼈다"며 "이에 꽃과 식물 등 보기만 해도 편안해지고 위안을 주는 소재를 그려야겠다고 생각했다"고 말했다.

선으로만 표현돼 누구에게는 자칫 밋밋해 보일 수도 있는 작품에 주황, 빨강, 노랑, 초록 등 따뜻한 색으로 포인트를 줬다. 따뜻한 색을 통해 작품이 주는 평온함과 위로를 더 잘 전달하기 위해서다.

사람의 옆 모습, 개, 비둘기 등을 단 한번의 선만을 이용해 그린 작품들도 확인할 수 있다.



최혜원 작 '희기'

오래 보아도 질리지 않는 사람이 있듯, 언제 보아도 질리지 않는 그림을 그리고 싶다는 최 작가는 작품을 통해 많은 이들이 따뜻함과 행복을 느꼈으면 좋겠다"며 "앞으로도 모두에게 희망을 주는 그림을 그리기 위해 노력할 것"이라고 밝혔다.

한편 최혜원 작가의 이번 전시는 내달 4일까지 열린다. /오지현 기자

현실과 허구 문턱 넘나드는 이란 영화

광주극장, 압바스 키아로스타미 '지그재그 3부작' 상영

광주극장이 이란의 영화 감독 압바스 키아로스타미의 '지그재그 3부작'을 오는 29일부터 내달 8일까지 상영한다.

이란 북부 농촌 지방인 코케 마을을 배경으로 제작된 일명 '이란 북부 3부작'으로 통하기도 하는 이번 '지그재그 3부작' 시리즈는 그의 대표작인 '내 친구의 집은 어디인가?', '그리고 삶은 계속된다', '올리브 나무 사이로'다.

오는 29일과 내달 2일 상영되는 '내 친구의 집은 어디인가'는 때 묻지 않은 투명한 순수함이 특징이다. 매년 숙제를 해 오지 않아 선생님께서 꾸중을 듣는 짜깁네마자데의 공책을 가져온 아마드가 친구의 숙제를 돌려주기 위해 떠나던 산길을 달려가는 이 특별한 것 없는 영화에서는 키아로스타미 감독 특유의 소박한 아름다움이 엿보인다.

29일과 내달 6일 상영되는 '그리고 삶

은 계속된다'는 '내 친구의 집은 어디인가' 이후 이란 북부 지방에 큰 지진이 발생하자 키아로스타미 감독의 분신인 한 영화 감독이 아마드와 네마자데 두 소년의 생사를 확인하기 위해 코케로 떠나는 여정을 그린다. 지진으로 삶의 터전과 가족을 잃은 사람들은 절망적인 상황에서도 유머와 희망을 잃지 않는다. 그들에게 삶은 계속되는 것이기 때문이다.

시리즈의 마지막 상영작인 '올리브 나무 사이로'는 내달 5일과 8일 상영된다. '그리고 삶은 계속된다'를 촬영하는 영화 제작 현장을 하나의 다큐멘터리처럼 담아낸 이 영화는 전작에서 단역으로 등장한 후세인과 타레헤의 사랑 이야기를 그린다. 멀어지는 이들의 모습을 롱 테이크로 잡고 따라가는 영화의 마지막 장면은 압바스 키아로스타미 감독의 미학의 결정체로 회자되기도 한다. /오지현 기자

강은혜 시립발레단 수석무용수
한국발레협회 '신인무용수상'



강은혜광주시립발레단 수석무용수(사진)가 제26회 한국발레협회 신인무용수상을 받았다.

26일 한국발레협회에 따르면 제26회 한국발레협회 신인무용수상에 강은혜광주시립발레단 수석무용수와 박수경 유니버설발레단 드미슬리스트가 선정됐다.

대상은 김동근 서울예술발레단 단장이 선정됐고 최고 남성무용수에 주는 '당셰르 노브르상'은 유니버설발레단 수석무용수 강민우, 최고 여성무용수가 받는 '프리마 발레리나상'은 국립발레단 솔리스트 정은영에 돌아갔다.

올해의 예술가상은 신무섭 국립발레단 부예술감독이 선정됐다. /오지현 기자

전기차 환경부 무상보조 실시중

전기종 자동차용 리튬이온 배터리 장착 (10년 사용), 가정용 220V로 충전, 원동기 면허로 운전

2인승 오토바이 핸들방식
최대속도 50km / 주행거리 100km



에코 ev102	판매가격	무상보조금	도내생산보조금	본인부담금
	833만원	303만원	48만원	482만원

적재중량 200kg
최대속도 47km / 주행거리 90km



(캐노피 1만원)

나이스 3L	판매가격	무상보조금	도내생산보조금	본인부담금
	650만원	330만원	48만원	272만원

안전필수 전복방지 (틸팅)기능
최대속도 60km / 주행거리 50km



나이스 1L	판매가격	무상보조금	본인부담금
	462만원	330만원	132만원



상담 061) 352-3010 내선 2번
문의 061) 872-8880, 1

고흥지사 : 010-2548-7111
광주지사 : 010-3925-2181
영광지사 : 010-3925-2181

광양대리점 : 010-5355-1292
나주대리점 : 010-3626-3848
함평대리점 : 010-2602-6051

장성대리점 : 010-2819-3546
전남 동부권역 : 010-2450-1954
전남 서부권역 : 010-3647-9709

전국대리점·취급점 문의
010-2034-0141