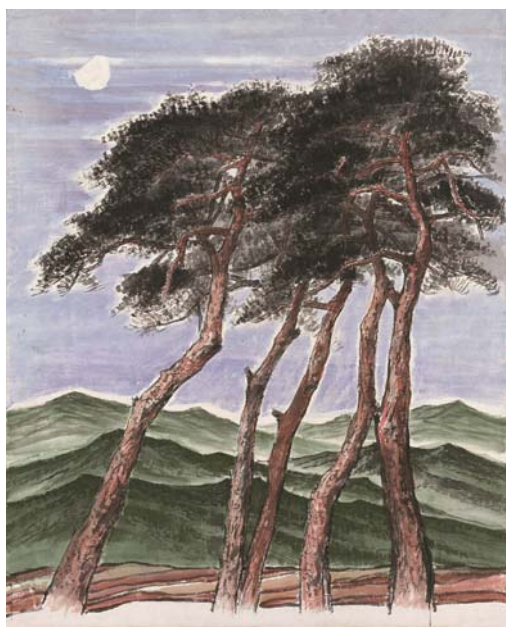




박인희 작 '꽃보다 사랑'



안용욱 작 '달과 소나무'

“장애인 작가들 질곡·애환 작품으로”

광주장애인미술협회 '시간의 빛' 전
24일까지 시립미술관 아트라운지

광주시립미술관은 분관 로비 아트라운지에서 광주장애인미술협회(회장 전자광)와 공동으로 오는 24일까지 '시간의 빛' 전을 개최한다. 장애인 미술단체인 광주장애인미술협회는 1992년 창립했으며, 장애인들의 문화예술 활동 확대와 사회참여 기회를 제공하기 위해 설립됐다. 지역 장애인 미술 지망생들의 진로 개발과 창작을 통한 다양한 문화콘텐츠를 함께 개발하고 연구하는 등 지역 사회 문화예술 활동에 기여하고 있다.

매년 정기작가 전시회 1회, 단체초대전 1회, 기획전시 1~2회, 작가 지방생활을 위한 교육사업 및 창작동호회를 운영해 지역 사회에서 활발히 활동 중이다. 이번 전시는 모두 27명의 협회 소속 작가들이 참여한 총 27점의 평면·공예 작품을 선보인다. 서예·한국화·서양화·금속공예·목공예 등 다양한 장르의 작품이 출품됐다. 참여 작가는 강성미, 고경주, 김기자, 김봉진, 김선환, 김종훈, 문경양,

박양수, 박영실, 박인희, 박진, 소성화, 신영재, 안용욱, 유태환, 이귀원, 이봉화, 이성기, 이정자, 이황희, 임두연, 정종구, 조규열, 조신래, 최동자, 최상현, 황기환이다. 광주장애인미술협회 전자광 회장은 “장애인 작가들의 남다른 질곡과 애환의 아픔을 승화시켜 만든 이번 전시를 통해 지역 내 장애를 가진 예술가들의 작품 활동에 큰 힘이 되기를 바란다”고 말했다. 시립미술관 조진호 관장은 “역경을 이겨내고 예술 활동의 참뜻을 펼치는 광주장애인미술협회에 감사의 뜻을 표한다”고 밝혔다. 전시 개막식은 19일 오후 5시 광주시립미술관 분관 로비에서 개최될 예정이다. /이연수 기자

동신대 문화박물관 '강숙자 작가 기증 작품전'

꽃과 여인으로 삶에 대한 열정 표현

9월 11일까지 작품 20점 선봬

동신대학교는 중앙도서관 5층 문화박물관에서 오는 9월 11일까지 서양화가 강숙자 작가(76)의 기증작품전을 연다. 지난 2016년 강 작가가 동신대에 기증한 작품 20점을 3개월간 학생과 지역 주민들에게 선보인다. 순천 출신 강 작가는 1971년 '해경전'을 시작으로 개인전 5회, 단체전 200여회를 열며 자신의 작품 세계를 쌓아왔다. 주로 '꽃'과 '여인'을 소재로, 자신의 내면에 숨겨진 삶에 대한 열정을 섬세하고 온유한 감성으로 표현했다. 대학에 기증한 작품에도 세상을 바라보는 온화한 시선과 섬세하고 부드러운 감성이 고스란히 묻어났다. 김필식 동신대 총장은 “좋은 작품을 기증해 준 강숙자 선생에게 진심으로 감사드립니다”며 “동신대 학생들과 지역 주민들이 강 작가의 아름다운 세상을 만나며 행복을 느낄 거라고 믿는다”고 말했다.



지난 11일 동신대학교 중앙도서관 5층 문화박물관에서 서양화가 강숙자 씨(76)의 기증 작품전 개막식이 열렸다. 개막식이 끝난 뒤 강 작가가 대학 관계자들에게 작품 소개를 하고 있다.



대나무 민예품.

유교·선비정신·예술작품 살펴보며 더위 잊기

'월봉서원 유교아카데미' 수강생 모집

월봉서원에서 유교와 사상·문화사, 선비정신과 전통·현대예술을 톺아보며 더위를 잊을 '유교아카데미' 수강생을 모집한다. 5년째 이어지고 있는 '월봉서원 유교아카데미'는 유교문화보급과 인문학 진흥을 위해 문체부와 성균관 유교문화활성화사업단이 주최하고, 광산구와 월봉서원이 주관하는 행사다.

오는 19일부터 9월11일까지 매주 화요일 오전·오후로 나눠 각각 12회씩 두 개 강의가 이어지는 올해 아카데미는, 전문강좌 '조선 후기 사상과 한국 근대사 회', 교양강좌 '유교전통과 선비정신, 전통과 현대 예술 등'으로 구성됐다. 특히 교양강좌에서는 주역 읽기와 미술·무형문화재 등 예술작품으로 인문교양을 넓히는 강의가 이어질 예정이다.

참가자들을 인문의 세계로 이끌어주기 위해 전주대 오종일 교수, 공주대 이해준 교수, 한국학중앙연구원 초대원장 이종범 교수를 비롯한 20명의 석학이 나선다. 전문·교양강좌 모두 참여할 수 있는 성인이면 누구나 아카데미에 등록할 수 있다. 참가비는 없고, 전문·교양 강좌 사이 점심도 무료로 제공된다. 17일까지 선착순 40명을 모집한다. 참가 신청·접수는 062-951-6434. /이연수 기자

우리 대나무 민예품의 아름다움

비움박물관, 내일부터 여름 기획전 1천여점 전시

비움박물관은 오는 15일부터 8월 17일까지 여름 기획전으로 '대나무민예품' 전시를 개최한다. 이번 전시는 '보물이 된 대나무. 땀과 눈물, 그리고 아름다움'이라는 주제로 한국 대나무민예품의 아름다움을 선보인다.

보리밥을 쉬지 않게 보관하던 밥바구니, 새 사문덕의 인심을 가능하던 이바지 석자, 물고기를 잡던 통발·낙시대·낙시바구니, 무더위를 식혀주던 죽부인 등 각종 대나무민예품 1,000여 점을 3층 전시실에서 만날 수 있다.

전시의 주인공인 대나무민예품들은 이영화 관장이 50년 동안 플라스틱에 밀려 버려진 것들을 모으고 보관하던 유물들이다. 이번 전시는 15일 하루 동안 무료로 개방한다. /이연수 기자



오리지널 두유 - 베지밀

시니어의 여유는 건강에서!

베지밀 5060 시니어 두유로 건강을 챙기세요

★ 신제품 출시 ★

시니어에 필요한 영양을 한팩에 하루세끼 건강메뉴

- 뼈 건강 위한 검은콩, 고칼슘, 비타민D
- 필수 단백질 효율 강화메티오닌
- 노늬구성물질 오메가3
- 건강유지 보호막 베타글루칸 이르기엔
- 항산화 영양성분 이연자, 셀레늄(Se)
- 건강한 당 설계 결정과정, 올리고당



1 주문 체! 전국 어디서나 1577-0426 쇼핑 트러스트 www.edaymall.com | 문의! 고객센터 080-830-8888, (02)553-8888 www.vegemil.co.kr

● 서울·경기: 동부영양소 (03)930-9307, 북부영양소 (03)999-3382, 남부영양소 (03)281-5538, 강남영양소 (03)930-9307, 서부영양소 (03)281-2215, 인천영양소 (03)281-2215, ● 강원영양소 (03)304-8901, ● 충청영양소 (042)221-8801, ● 전북영양소 (053)214-5173, ● 전남영양소 (052)241-5173, ● 경북영양소 (053)221-5551, ● 광주영양소 (054)911-8321, ● 부산영양소 (051)004-8888